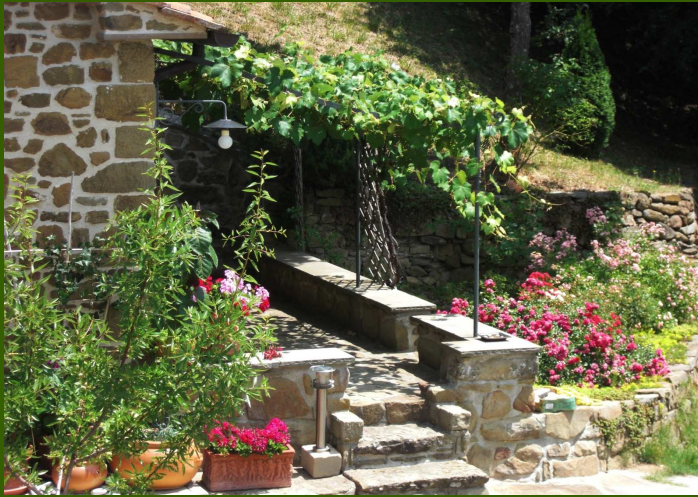




Gästehaus mit 2 Räumen, 2 Terrassen, Küche und Bad



Mittagsterrasse, beschattet unter Weinlaub



Schwimmteich mit Steg



Das Gästehaus des Casa del Vento liegt direkt neben dem Haupthaus. Es hat 4 Ausgänge und zwei Terrassen. Von der oberen Schlafraumterrasse geht man durch ein eigenes Tor hinaus in die freie Landschaft ...



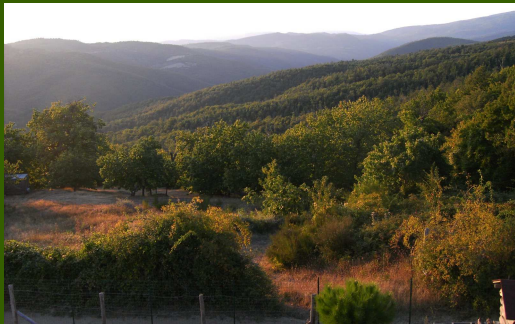
Schlafraum mit Morgenterrasse



Duschbad mit Südterrasse



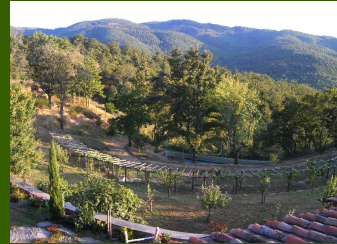
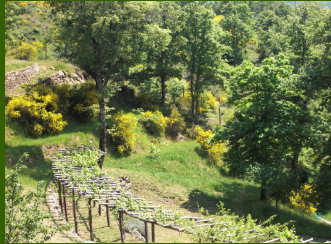
unser Zeltplatz mit Feuerstelle und Außendusche



Wohnraum



kleine Küche mit Terrasse



Blick in die stille und weite Landschaft